



НТЦ СИТ

## КОМПАРАТОРЫ

### ОБЩЕЕ ОПИСАНИЕ

K1464CA1 – двоянный микромощный компаратор напряжения, предназначенный для работы в широком диапазоне напряжений как от однополярного так и от двуполярного источника питания. ИС содержит:

- стабилизатор токов смещения с цепью запуска;
- два независимых компаратора с выходом типа «открытый коллектор»

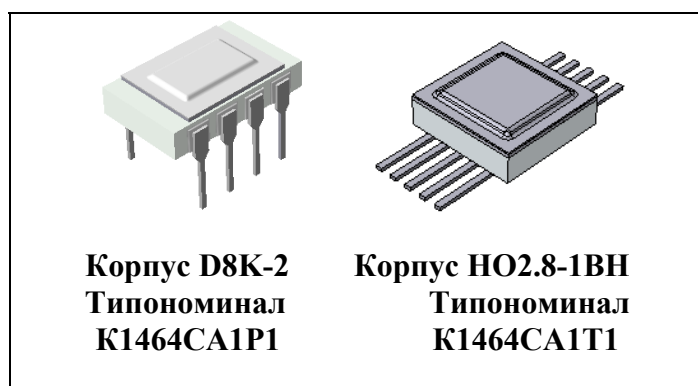
Зарубежным аналогом является ИС LM 393 фирмы National Semiconductor

Типономиналы:

K1464CA1BP, K1464CA1BT, K1464CA1P1, K1464CA1T1

### ОСОБЕННОСТИ

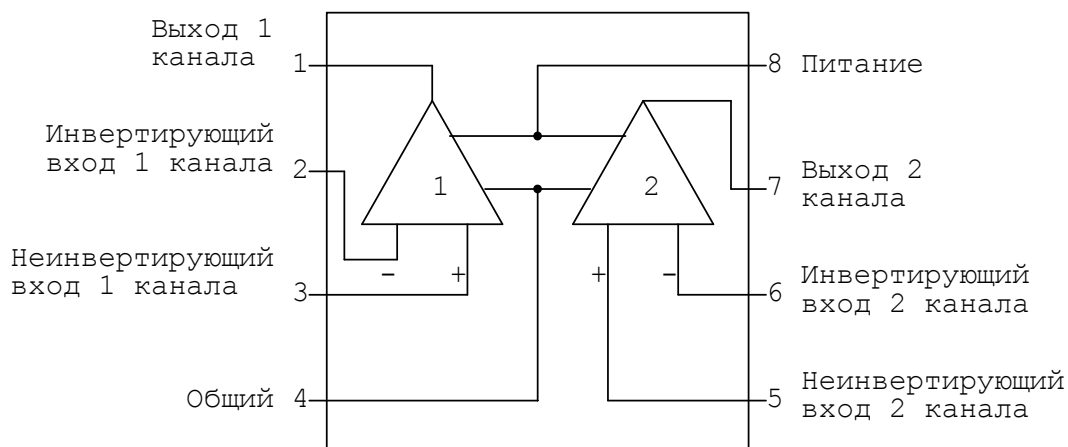
- Диапазон напряжений источника питания
  - однополярное питание 2 ÷ 36 В
  - двуполярное питание ±1.0В ÷ ±18В
- Выходное напряжение согласуется со всеми типами логических схем
- Диапазон рабочих температур минус 60°C ...+125°C



### НАЗНАЧЕНИЕ ВЫВОДОВ

Номер вывода	Наименование вывода	Номер вывода	Наименование вывода
1	Выход 1 канала	5	Неинвертирующий вход 2канала
2	Инвертирующий вход 1канала	6	Инвертирующий вход 2канала
3	Неинвертирующий вход 1канала	7	Выход 2 канала
4	Общий	8	Питание

## БЛОК-СХЕМА



## ЗНАЧЕНИЯ ПРЕДЕЛЬНЫХ И ПРЕДЕЛЬНО – ДОПУСТИМЫХ ЭЛЕКТРИЧЕСКИХ РЕЖИМОВ ЭКСПЛУАТАЦИИ

Наименование параметра, единица измерения	Буквенное обозначение	Норма	
		Пределно-допустимый режим	Пределный режим
Напряжение питания, В	V <sub>CC</sub>	2...36 или ±1...±18	40
Дифференциальное входное напряжение, В		36	40
Входной ток (V <sub>IN</sub> < -0.3В), мА	I <sub>IN</sub>		50
Температура перехода, °С	T <sub>J</sub>	150	170
Температура хранения, °С	T <sub>s</sub>		-65°С, +150°С

## ЭЛЕКТРИЧЕСКИЕ ПАРАМЕТРЫ ПРИ ПОСТАВКЕ

Наименование параметра, единица измерения	Норма		Режим измерения	Температура, °С
	не менее	не более		
Входное напряжение смещения, мВ		7	V <sub>+</sub> =5В (Примеч.1)	25
		9		-60÷+125
Входной ток, нА		250	I <sub>IN(+)</sub> или I <sub>IN(-)</sub> , V <sub>+</sub> =5В (Примеч.2)	25
		400		-60÷+125
Разность входных токов, нА		50	I <sub>IN(+)</sub> - I <sub>IN(-)</sub> , V <sub>+</sub> =5В	25
		150		-60÷+125



## Одновибратор с входным блокиратором

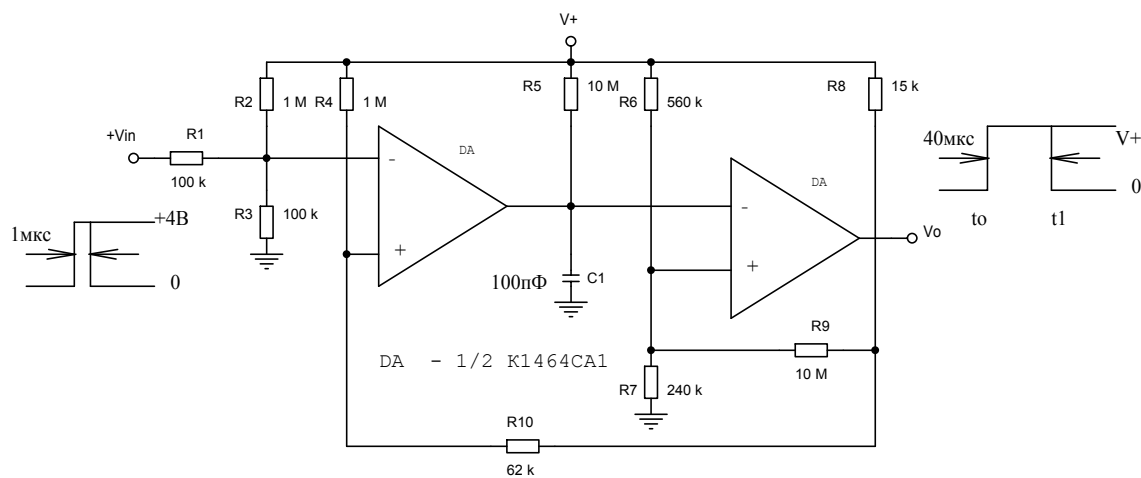
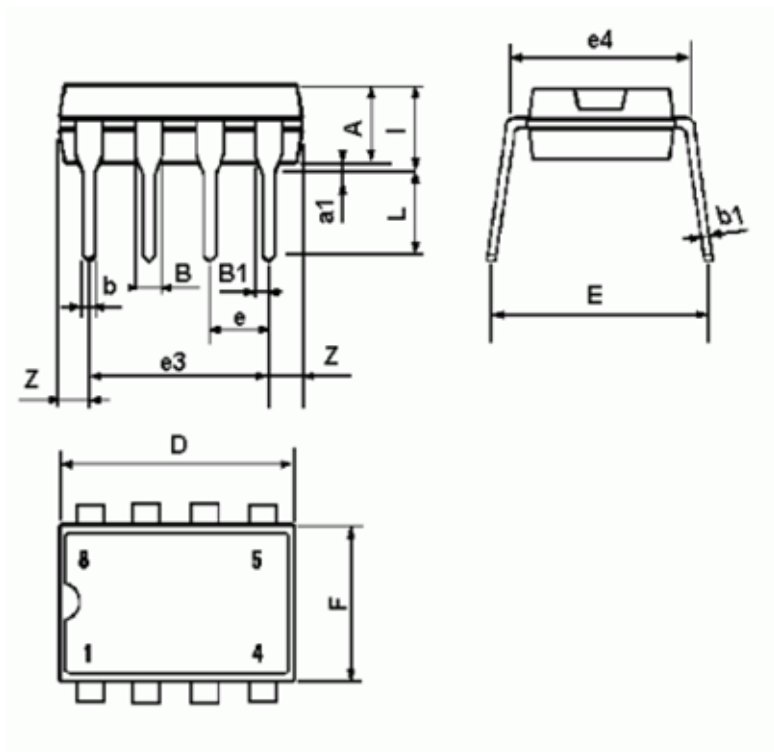


Рис.2 Типовая схема включения ИС K1464CA1 .

## ГАБАРИТНЫЙ ЧЕРТЕЖ КОРПУСА DIP-8 (2101.8)



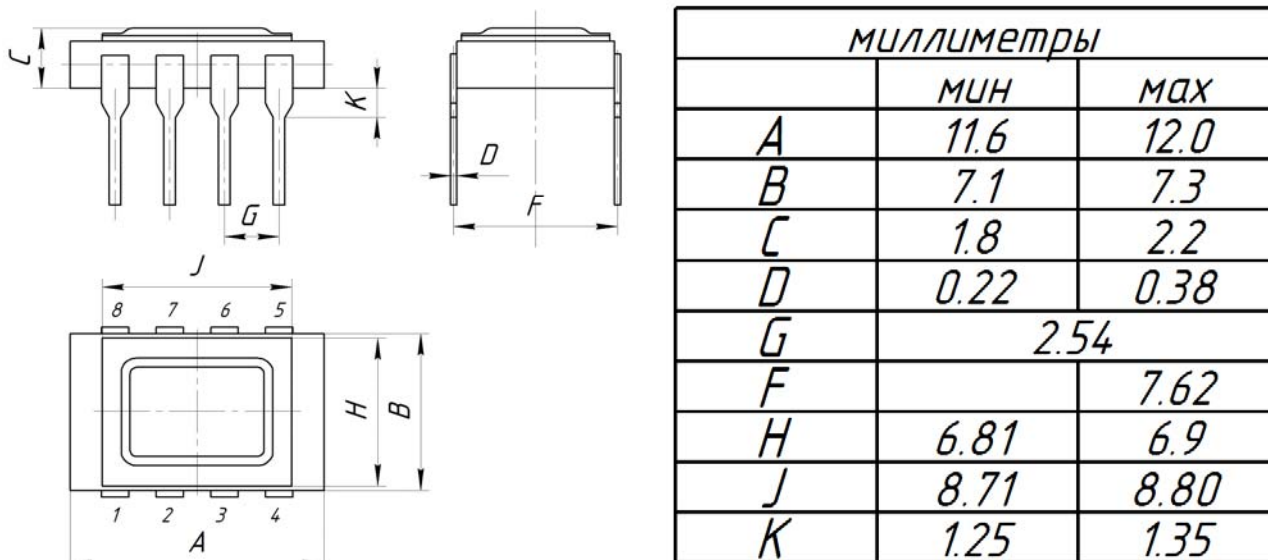
DIM	mm		
	MIN	TYP	MAX
A	3.25		3.45
a1	0.8		1.0
B	1.05		1.50
b	0.38		0.51
b1	0.2		0.3
D	9.6		10.0
E	7.95		9.75
e		2.5	
e3		7.5	
e4		7.62	
F	6.2		6.6
I	4.05		4.45
L	3.0		3.4

## ГАБАРИТНЫЙ ЧЕРТЕЖ КОРПУСА SO-8 (4303Ю8-А)

миллиметры		
	МИН	МАКС
A	135	175
B	125	155
C	0.36	0.48
D	4.80	5.00
H	5.80	6.20
E	5.80	6.20
F	3.8	4.0
G	0.65	0.85
J	0.19	0.25
K	0.25	0.50
L	0.28	0.48
M	0.60	0.60
N	45°	
P	1.27	1.27
R	3.81	3.81
S	0°	8°
U	0.10	0.25

Technical drawing of an SO-8 package showing top, side, and perspective views with dimensions A, B, C, D, H, E, F, G, J, K, L, M, N, P, R, S, and U, and pin numbers 1-8.

## ГАБАРИТНЫЙ ЧЕРТЕЖ КОРПУСА D8K-2



## ГАБАРИТНЫЙ ЧЕРТЕЖ КОРПУСА НО2.8-1ВН

